

monteVillage  
Arkeera  
concetto e sviluppo

PALAZZO  
DE SANTIS

RIVISITATO IN CHIAVE MODERNA  
RISORGE NEL CENTRO DI GIULIANOVA







## RIVISITATO IN CHIAVE MODERNA RISORGE NEL CENTRO DI GIULIANOVA

Nel centro di Giulianova, a 600 metri dal mare, risorge "Palazzo de Santis" in Via XXIV Maggio, storica palazzina rivisitata in chiave moderna.

Lo stabile si sviluppa su 4 livelli con 15 appartamenti dal 1° al 3° piano.

Il piano terra è costituito da locali commerciali, possibilità di posti auto privati.



Palazzo De Santis  
Via XXIV Maggio, Giulianova (TE)





## APPARTAMENTO 2 camere

### Dal 1° al 3° Piano:

Appartamento composta da ingresso, soggiorno pranzo con angolo cottura, disimpegno, camera matrimoniale, camera singola, bagno e balcone.

### Ogni unità abitativa è fornita di:

- Videocitofono
- Portone Blindato
- Infissi a taglio termico
- Parquet
- Impianto autoclave

### Predisposizione impianti

- Condizionamento
- Allarme
- Satellitare

113m<sup>2</sup> comm.li circa





## APPARTAMENTO 2 camere

### Dal 1° al 3° Piano:

Appartamento composta da ingresso, soggiorno pranzo con angolo cottura, disimpegno, camera matrimoniale, camera singola, bagno e balcone.

### Ogni unità abitativa è fornita di:

- Videocitofono
- Portone Blindato
- Infissi a taglio termico
- Parquet
- Impianto autoclave

### Predisposizione impianti

- Condizionamento
- Allarme
- Satellitare

113m<sup>2</sup> comm.li circa





## APPARTAMENTO 2 camere, 2 bagni

### Dal 1° al 3° Piano:

Appartamento composta da ingresso, soggiorno-pranzo con angolo cottura, camera matrimoniale con bagno, camera singola, bagno, disimpegno e balcone.

### Ogni unità abitativa è fornita di:

- Videocitofono
- Portone Blindato
- Infissi a taglio termico
- Parquet
- Impianto autoclave

### Predisposizione impianti

- Condizionamento
- Allarme
- Satellitare

116m<sup>2</sup> comm.li circa





## APPARTAMENTO 1 camera

### Dal 1° al 3° Piano:

Appartamento composto da ingresso, soggiorno pranzo con angolo cottura, camera matrimoniale, bagno e balcone.

### Ogni unità abitativa è fornita di:

- Videocitofono
- Portone Blindato
- Infissi a taglio termico
- Parquet
- Impianto autoclave

### Predisposizione impianti

- Condizionamento
- Allarme
- Satellitare

66m<sup>2</sup> comm.li circa





## APPARTAMENTO 2 camere

### Dal 1° al 3° Piano:

Appartamento composta da ingresso, soggiorno pranzo con angolo cottura, disimpegno, camera matrimoniale, camera singola, bagno e balcone.

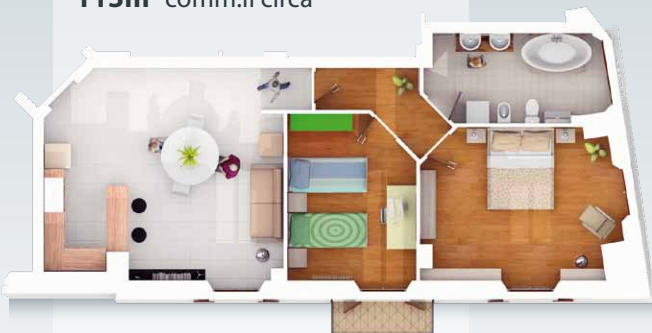
### Ogni unità abitativa è fornita di:

- Videocitofono
- Portone Blindato
- Infissi a taglio termico
- Parquet
- Impianto autoclave

### Predisposizione impianti

- Condizionamento
- Allarme
- Satellitare

113m<sup>2</sup> comm.li circa





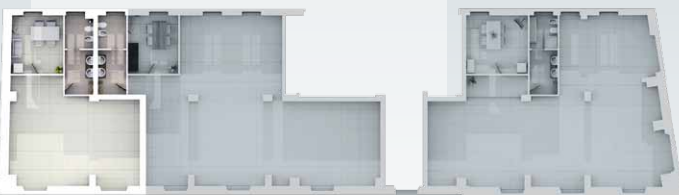


## LOCALE Commerciale

### Piano terra:

Locale commerciale con affaccio su fronte strada composta da locale, ufficio, antibagno e bagno.

85/163m<sup>2</sup> comm.li circa



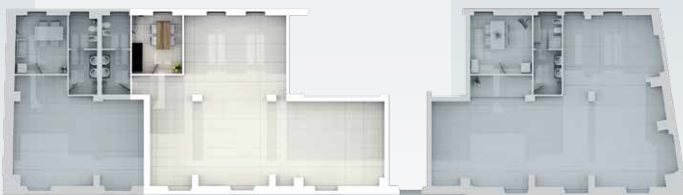


## LOCALE Commerciale

### Piano terra:

Locale commerciale con affaccio su fronte strada composta da locale, ufficio, antibagno e bagno.

**85/163m<sup>2</sup>** comm.li circa





## LOCALE Commerciale

### Piano terra:

Locale commerciale con affaccio su fronte strada composta da locale, ufficio, antibagno e bagno.

85/163m<sup>2</sup> comm.li circa



monteVillage  
ArkerA  
concetto e sviluppo

ARKERA MONTEVILLAGE - VIA ITALICA, 32/34 - PESCARA - Telefono e Fax 085 64093  
[www.arkera.it](http://www.arkera.it) | [info@montevillage.it](mailto:info@montevillage.it)

